

Pate werden!

Für Betroffene von
Leukämie- und
Lymphknotenkrebs
und ihre Angehörigen



EISVOGEL e.V.

Gemeinsam! Gegen Krebs!

Hast du Interesse, eine Patenschaft zu übernehmen?

- Du hast genug Abstand zu deiner eigenen Erkrankung?
- Du kannst psychisch mit der Begleitung einer möglicherweise schwer an Krebs erkrankten Person umgehen?
- Du hast Kraft und Energie, dein Patenkind durch Ängste, Kummer und Sorgen zu begleiten?
- Du hast Freude daran, eigene Erfahrungen weiterzugeben und für dein Patenkind bei Bedarf zu verschiedenen Themen zu recherchieren?
- Du möchtest einen vertrauensvollen Austausch mit deinem Patenkind pflegen?
- Du bist in der Patenschaft verlässlich und bereit für dein Patenkind jederzeit erreichbar zu sein?

Dann melde dich bei uns!

Ablauf der Patenschaft

Paten mit einer ähnlichen Diagnose begleiten ihre Schützlinge und deren Angehörige als Ansprechpartner und Wegbegleiter. Nach deinem Entschluss, Eisvogel-Pate zu werden, erwarten dich folgende Schritte:



1. Pate werden

Du hast alle Formulare ausgefüllt und an uns geschickt. Wir haben dich auf unseren Social-Media-Seiten vorgestellt und aufgenommen. Jetzt bist du als Pate einsatzbereit.

Willkommen im Eisvogel-Team!

2. Patenschaft übernehmen

Das Eisvogel-Headquarter-Team kommt auf dich zu und fragt dich, ob du die Patenschaft



3. Vermittlung der Patenschaften

Wir stellen die Verbindung zwischen dir und der betroffenen oder angehörigen Person her. Du bekommst alle wichtigen Infos über dein zukünftiges Patenkind und dein Patenkind über dich.



4. Deine Aufgabe als Pate (1/3)

Die Patenschaft ist das Herzstück unseres Vereins. Wir bitten dich, dass du dich regelmäßig mit deinem Patenkind austauschst und uns über die Patenschaft auf dem Laufenden hältst. Toll wäre es, wenn auch persönliche Treffen stattfinden.

„Niemand soll sich allein fühlen.“



5. Deine Aufgabe als Pate (2/3)

Bitte erkundige dich über die persönlichen Interessen und Bedürfnisse deines Patenkindes, z.B. Frage nach Hobbies und vielleicht hat dein Patenkind einen besonderen Wunsch, wie z.B. eine Massage o.ä., den du mit unserer Unterstützung erfüllen kannst.

6. Deine Aufgaben als Pate (3/3)

Bei uns kannst du immer nach Hilfe und Vorlagen fragen. Wir bitten dich darum, den Kontakt zwischen euch, insbesondere die persönlichen Treffen, mit Fotos und Videos festzuhalten, damit wir diese auf unseren Social-Media-Seiten teilen können. So werden wir eine große Familie und können noch mehr Patenschaften realisieren und helfen.

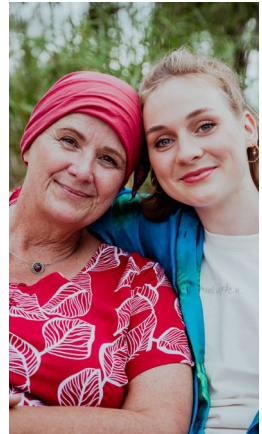


7. Gemeinsam den Krebs besiegen

Nach der gemeinsamen bewältigten Therapiezeit mit erfolgreich beendeter Anschlussheilbehandlung oder Rehabilitation, feiern wir gemeinsam das Leben und freuen uns mit euch!

„Helfen macht glücklich!“

Unser Ziel ist es, dass wir eine große Familie werden. Durch Zusammenhalt und Gemeinschaft möchten wir Betroffenen und Angehörigen Mut und Zuversicht schenken und unser Paten-Netzwerk wachsen lassen.



Gender-Hinweis: Zur besseren Lesbarkeit benutzen wir in diesem Medium nur das generische Maskulinum. Bei den verwendeten Personenbezeichnungen beziehen wir uns in jedem Falle auf alle Geschlechter.

Lasst uns gemeinsam den Eisvogel zum Fliegen bringen!

Willst du Teil der Eisvogel-Familie werden? Dann kontaktiere uns:

✉ hallo@eisvogel.life

☎ +49 160 2375830

🌐 www.eisvogel.life

📘 @Eisvogel e.V.

📷 @eisvogel_ev



Mit freundlicher Unterstützung von **abbvie**